

Sporák elektrický 2x plotýnka s podstavbou 400 V

Model	Sap kód	00012302
SP 90/40 E	Skupina artiklů	Sporáky



- Typ spotřebiče: Elektrické zařízení
- Příkon zóny 1 [kW]: 3,5
- Příkon zóny 2 [kW]: 3,5
- Materiál: AISI 304 vrchní deska, AISI 430 opláštění

Sap kód	00012302	Příkon elektrický [kW]	7.000
Šířka netto [mm]	400	Počet zón	2
Hloubka netto [mm]	900	Příkon zóny 1 [kW]	3,5
Výška netto [mm]	900	Příkon zóny 2 [kW]	3,5
Hmotnost netto [kg]	51.00		

Technický list

Technický výkres



Sporák elektrický 2x plotýnka s podstavbou 400 V

Model

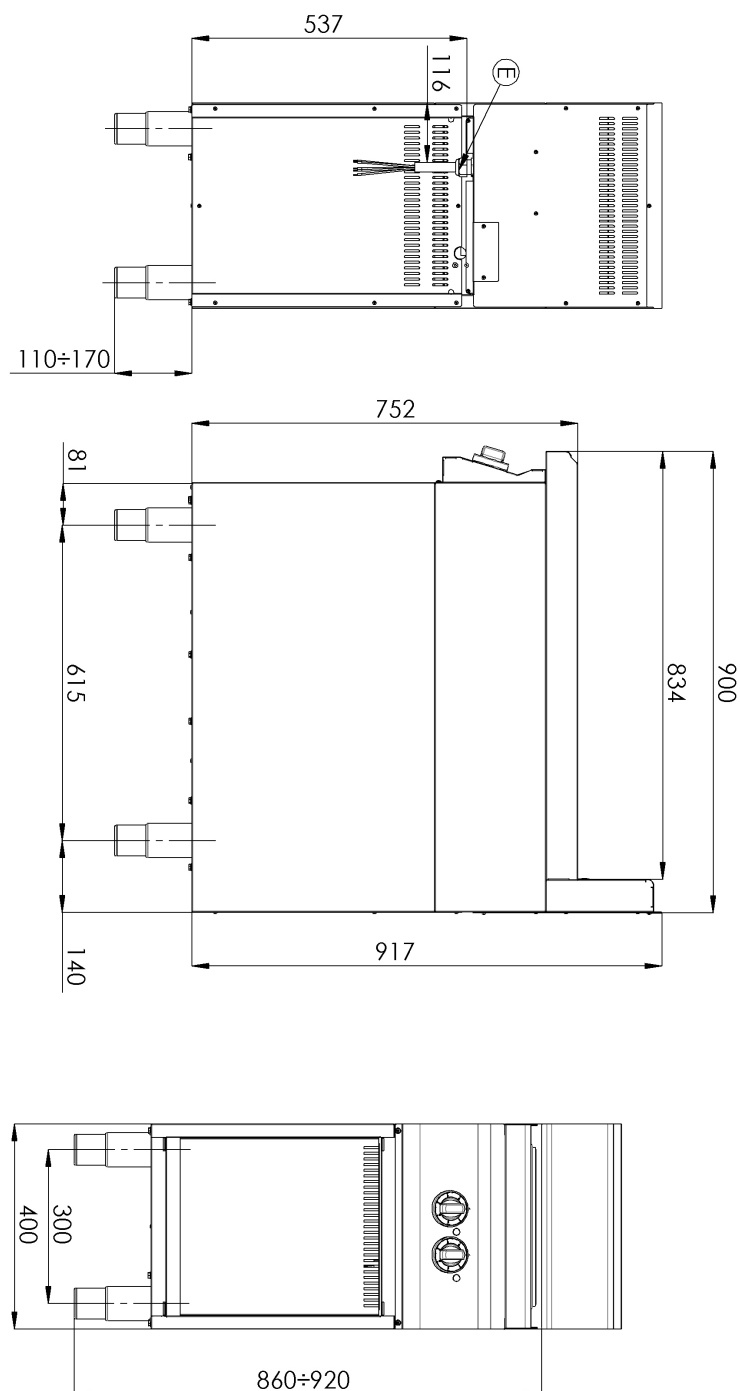
Sap kód

00012302

SP 90/40 E

Skupina artiklů

Sporáky



Sporák elektrický 2x plotýnka s podstavbou 400 V

Model	Sap kód	00012302
SP 90/40 E	Skupina artiklů	Sporáky

1

Kulaté plotny

rychlé nahřátí
efektivní vaření na kulaté ploše se snadným
přilnutím k nádobí

- úspora času při přípravě pokrmů
- snadná obsluha díky velké ploše ploten

2

Vnitřní termostatická ochrana ploten

delší životnost ploten

- nedochází k přehřátí ploten a nepraská

3

Stupeň krytí ovládacích prvků ipx4

bezúdržbový systém
odolnost proti stříkající vodě
dlouhá životnost

- úspory na servisních zásazích
- snadné čištění zařízení

4

Celonerezové provedení

dlouhá životnost
odolnost desky z broušené oceli o síle 10 mm

- úspory na servisních zásazích
- vyšší odolnost proti korozi

5

Hygienické prolisy vrchní desky

absence ostrých rohů a hran (potenciální místa, kde by
mohly ulpívat nečistoty)
plynulé přechody

- jednoduché rychlé čištění

6

Variabilita

možnost přidání k současné lince
snadná možnost tvorby jednoho modulu
dlouhá životnost

- úspora nákladů
- úspora místa
- dlouhá životnost

Sporák elektrický 2x plotýnka s podstavbou 400 V

Model	Sap kód	00012302
SP 90/40 E	Skupina artiklů	Sporáky

1. Sap kód:

00012302

2. Šířka netto [mm]:

400

3. Hloubka netto [mm]:

900

4. Výška netto [mm]:

900

5. Hmotnost netto [kg]:

51.00

6. Šířka brutto [mm]:

970

7. Hloubka brutto [mm]:

440

8. Výška brutto [mm]:

1160

9. Hmotnost brutto [kg]:

63.00

10. Typ spotřebiče:

Elektrické zařízení

11. Konstruční typ zařízení:

S podstavbou

12. Příkon elektrický [kW]:

7.000

13. Materiál:

AISI 304 vrchní deska, AISI 430 opláštění

14. Materiál vrchní desky:

AISI 304

15. Tloušťka vrchní desky [mm]:

1.50

16. Počet zón:

2

17. Příkon zóny 1 [kW]:

3,5

18. Příkon zóny 2 [kW]:

3,5

19. Počet stupňů regulace výkonu:

7

20. Nastavitelné nožičky:

Ano

21. Počet hořáků/ploten:

2

22. Typ elektrických varných zón:

Kulaté

23. Průřez vodičů CU [mm²]:

1,5